



LE CHANT DES GLACIERS

*D'APRÈS LE LIVRE "AINSI VÊLENT LES GLACIERS"
D'OLIVIER DODANE*

AVEC ELISE PICHARD ET EMMANUEL LORTET
MISE EN SCÈNE HENRI BONNITHON

LA PIÈCE

La pièce nous présente un homme qui « revient de loin ». Il a failli être terrassé par la maladie et s'il est revenu à la vie c'est grâce à l'écriture et à la montagne. La montagne est à la fois le partenaire et la muse de l'écrivain.

Dès lors, grâce à la magie du théâtre, elle est personnifiée par une femme et celle-ci en s'incarnant devient vivante. L'écrivain et la montagne devenue femme, muse, nymphe, enfant pourront ainsi dialoguer, alternant réflexions sur la vie, et métaphores poétiques sur sa propre finitude à l'image de celle des glaciers.

« Grâce à l'attention de ses proches, à sa plume, à l'aide des soignants et à la magie de la Nature, un petit miracle va lui permettre de s'en sortir et de continuer à avancer. »

Public ciblé : tout public, à partir de 12 ans

Durée du spectacle : environ 50 minutes

MOTS DE L'AUTEUR

« La poésie semble permettre de pouvoir tout soigner. Partout elle danse pour qui sait la voir. Elle apporte une dimension onirique en chaque chose. Celui qui se lie d'amitié avec un glacier ne se sentira jamais seul car le glacier l'aidera à ne jamais déclarer forfait. Je me suis identifié au glacier, il a pénétré en moi et il s'est glissé dans les insondables crevasses de ma souffrance.

La nature permet aux artistes de mettre en forme leurs rêves et à ceux-ci d'exister. L'altitude redéfinit l'existence. Les mots sont des bijoux précieux, ils se sont frottés aux grands froids et en sont revenus remplis de force et de vitalité. Ils m'ont permis de m'approcher d'une forme ultime de beauté et font partie intégrante du processus de soin. Cet amour des mots passe pour la plus jolie des maladies, et de celle-ci, il serait dangereux d'en guérir !

Si dans le monde animal le vêlage signifie naissance, dans celui des glaces, il représente une inéluctable finitude. Les glaciers, lorsqu'ils tirent leur révérence, vèlent en s'écroulant dans l'océan. C'est à la fois triste et sublime. Déroutant aussi, à l'image de nos plus grandes interrogations. Que faisons-nous au juste sur cette terre ? Comment ensemencher nos rêves afin de les voir éclore ? Où parvient-on à trouver la force vitale qui nous permet de nous relever du pire et d'avancer à nouveau ?

Nos yeux sont rivés vers le ciel ou tournés vers les autres, dans une quête de sens profonde et permanente. Parfois, des solutions nous parviennent et semblent limpides. Mais souvent, les étoiles ne nous proposent que d'impossibles réponses. »

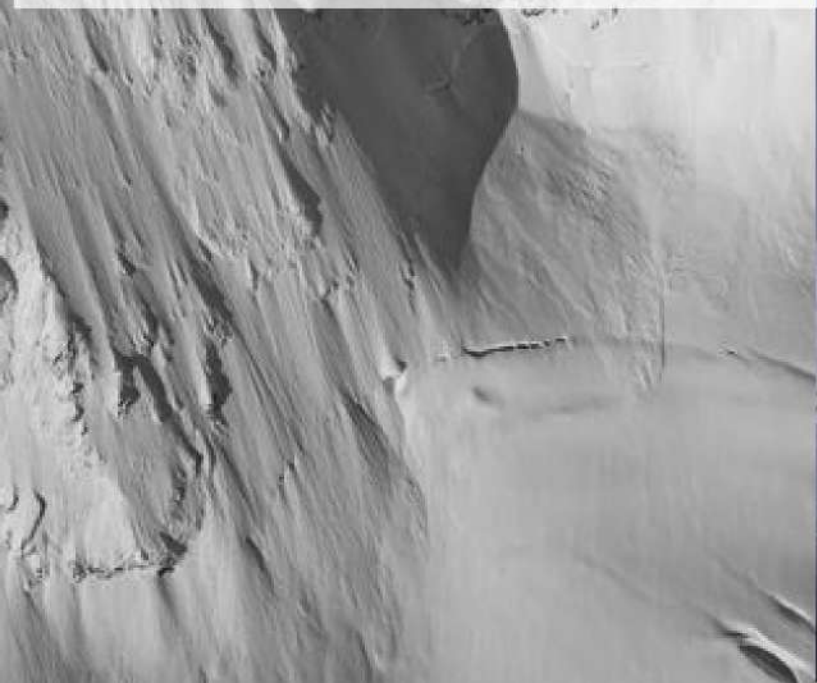
Olivier Dodane



« Nous sommes tous des glaciers. De notre naissance à notre point d'ablation, nous cheminons avec la certitude d'être promis à la fonte. Dès le départ, nous savons...

Alors avant la finitude, il faut que le voyage soit intense et vibrant. Pourvu que le bonheur et l'intensité se manifestent et que la profondeur nous atteigne.

Seuls les mots et les émotions restent capables de donner une consistance à l'éphémère trajet de nos existences. »





LA MISE EN SCÈNE

La mise en scène a été orientée par le jeu et l'interprétation du texte avec les deux acteurs. Sur un plateau nu recouvert de papier blanc, le comédien et la danseuse évoluent. La chorégraphie a été composée par la danseuse et donne à la pièce son souffle onirique et poétique.

Dans un écrin de papier blanc qui recouvre toute la scène ainsi que l'arrière plan vertical, le décor évoque à la fois la montagne enneigée et la chambre du malade.

Sur le fond, en arrière plan des projections vidéo de montagnes renforcent la narration. Entremêlées au jeu, les musiques minimalistes des musiciens David Grumel, Riucki Sakamoto contribuent à tisser une atmosphère poétique et accompagnent les chorégraphies.

L'ADAPTATION

Adapter de la poésie pour la porter à la scène relève d'une aventure vertigineuse. Le metteur en scène Henri Bonnithon a adapté le livre afin de pouvoir le porter sur la scène. Il a fait un découpage du texte original et a inséré des dialogues, créant ainsi une véritable dramaturgie pour en faire une pièce théâtrale.

En tant que metteur en scène il a conçu l'adaptation en imaginant la future mise en scène à la manière du théâtre total où se mêlent les différents éléments scéniques : décor, texte, corporalité, danse, musique et vidéo.

Olivier Dodane

Montagnard fou amoureux des mots et passionné par la littérature, Olivier écrit ses premiers poèmes à l'adolescence. Il garde en permanence un carnet à portée de plume : pas un jour sans écrire. A l'aide d'aphorismes, de poèmes, de textes, de chansons, ses mots peuvent éclore pour être essaimés et partagés. Avec le soutien de Francis Cabrel il a écrit des chansons pour Patricia Kaas mais aussi pour Zaz, Assia, Chris Stills, Barrueco, China Forbes, la talentueuse chanteuse de « Pink Martini ». Il s'aventure également dans l'écriture de spectacles et la rédaction de scripts pour le monde de la publicité. Il entre en littérature comme on se remet à vivre en 2021 avec l'autobiographie : « Ainsi vèlent les glaciers ». Plus que jamais sensible à la finitude inéluctable, il mène des ateliers d'écriture en milieu hospitalier auprès de patients en soins palliatifs et de personnels soignants à qui il donne la possibilité d'exprimer leurs émotions grâce aux mots et au chant.

Bibliographie non exhaustive :

-2021 : « Ainsi vèlent les glaciers »

-2022 : Ecriture du spectacle destiné au jeune public « TREEZ »

-2023-2024 : Co-écriture de la pièce « Invasion Evasion » avec Amélie Adam

-2024 : « Le ventre des mots » Recueil de poésies illustrées par Florence Dodane

Elise Pichard

Elise Pichard, danseuse et chorégraphe se forme au Centre National de la Danse. Elle enrichit son expérience en tant qu'interprète au sein de compagnies aux styles variés. Elle chorégraphie également des spectacles entiers et plusieurs événementiels pour de grandes enseignes (SIEC, Yelloh village, Sia, Salon maison et objets, Les Invalides, Syctom, By Agency...)

Sa danse, riche de multiples influences est empreinte de sensibilité, sa gestuelle est à la fois fluide et sauvage, vive et précise. Elle accorde également une grande importance à l'interprétation par la sincérité du ressenti et des émotions.

Emmanuel Lortet

Emmanuel était psychiatre lorsqu'il a senti que sa vie était sur les planches. Il se lance alors dans le métier d'acteur. Au cinéma il a joué dans plusieurs séries télévisées, téléfilms et longs métrages : "Le sang de la vigne", "Mongeville", "Les bracelets rouges", "Le baron noir", "Demain nous appartient", "Meurtres à Sarlat", "La dernière vague", "Presque légal". Au théâtre il a joué aussi bien dans des pièces classiques ("Peines d'amours perdues", "La poudre d'intelligence", "Faisons un rêve") que contemporaines ("Roger, Roger et Roger", "Brouillon de culture", "Orgueil et châtiments", "Des soucis et des potes", "L'amour est enfant de putain" et "La vie rêvée des philosophes" d'Yves Cusset. Par ailleurs il intervient régulièrement en entreprise avec le Théâtre sur Mesure.

Henri Bonnithon

Formé au conservatoire de Bordeaux puis à l'école du Mimodrame Marcel Marceau, il découvre le théâtre masqué au Théâtre du Soleil. Boursier de la Villa Médicis Hors les Murs, il étudie à Bali le théâtre "Topeng". Diplômé des Hautes études en sciences sociales, il crée la Compagnie Apsaras théâtre en 1994 pour laquelle il écrit et met en scène une quinzaine de pièces dont les sujets lui sont inspirés par les phénomènes sociaux actuels : l'exil, la manipulation mentale, la résistance face à l'envahisseur, l'appropriation du pouvoir par la caste des financiers, et aussi les faits divers, le couple, ou l'oppression sociale et interroge plus fondamentalement la question du bonheur. En 2015, il crée « Le cerisier », un lieu de pratiques artistiques sur le quartier nord de Bordeaux, offrant ainsi un espace de liberté aux artistes en devenir ou autres, amateurs ou professionnels pour qu'ils puissent s'exprimer sans contraintes de critères imposés par l'institution.

FICHE TECHNIQUE

CONTACT PRODUCTION : OLIVIER DODANE
06 20 50 47 53 // lechantdesglaciers@gmail.com

Préambule : Le spectacle comprend :

1 Comédien

1 Danseuse

1 Régisseur lumières / son / plateau,

Soit un total de 3 personnes

LA DURÉE DU SPECTACLE EST DE 50 min SANS ENTRACTE

LA SCÈNE : Dimensions minimales de la scène libre de tout matériel et décor à l'arrivée de l'équipe: Ouverture 8 mètres minimum au cadre Profondeur 6 mètres minimum Hauteur 4 mètres minimum. Nous devons également veiller à couvrir la fosse d'orchestre s'il y a lieu.
Tapis de danse pvc blanc Marley (Harlequin)

MATÉRIEL ET INSTALLATIONS SON, LUMIÈRES et DIVERS Lumières : • 8 PC 1 Kw • 1 PC 500w • 1 PC 2Kw • 4 découpes 614sx • 6 PAR Led RGBW • 2 platines sol • 14 circuits de 2 kw Plan de feu envoyé par le régisseur dès réception de la fiche technique de la salle **Son :** Façade + retour 1 lecteur CD auto pause et une prise USB

Montage : déchargement / montage décor : 1heure. Réglage lumières (pré-implantation conseillée) / Conduite : 3 heures. Fin de conduite / Filage technique (Italienne en place) : 2 heures **Démontage :** 1 heure.

RESPONSABILITE - ACCÈS - DURÉE 1. L'Organisateur devra réserver les loges au seul personnel de la tournée. Limiter l'accès aux coulisses et aux personnels de service. 2. Après le spectacle, l'Organisateur devra interdire l'accès à la scène, aux coulisses et aux loges sauf accord contraire de l'administrateur, ceci pour faciliter et accélérer le démontage. 3. Tout enregistrement quel qu'il soit (sonore, film, audiovisuel) est interdit pendant le spectacle. Sauf accord écrit du Producteur. 4. Les appareils photographiques sont interdits dans l'enceinte du spectacle (dérogation pour les appareils amateurs non-munis de flash ou accord du producteur)

LOGES : 2 loges. Toutes les loges seront équipées de douches dans la mesure du possible, de miroirs, de portants avec cintres, de serviettes de toilette, de poubelles, d'au moins une table et 2 chaises.

CATERING Prévoir dans les loges : Eau minérale, Bière, bouilloire, café, thé, chocolat, coca... Fruits, barres chocolatées, petits gâteaux...

PARKING Nous fournir rapidement le plan de la ville avec la localisation de la salle. Itinéraires d'accès. Autorisations de circuler si restrictions ponctuelles.

NOS PARTENAIRES



CONTACT PRODUCTION : OLIVIER DODANE
06 20 50 47 53 // lechantedesglaciers@gmail.com

